

Minimalne wymiary działki  
(o ile inaczej nie stanowią MPZP lub  
WZ dla danej działki).

**Dane techniczne:**

Pow. użytkowa (po podłodze):	<b>38,00 m<sup>2</sup></b>
Pow. zabudowy:	<b>34,98 m<sup>2</sup></b>
Kąt nach. dachu:	<b>45°</b>
Szer. elewacji frontowej:	<b>4,74 m</b>
Wys. budynku:	<b>6,40 m</b>

Mały, **energooszczędny** domek, który do rozpoczęcia budowy wymaga jedynie zgłoszenia do urzędu (budynek do 35m<sup>2</sup>). Posiada możliwość rozbudowy, co stanowi jego potencjał na przyszłość. Projekt domu **MINI DOM 3** świetnie nadaje się również na wąską działkę. Optymalizacja przestrzeni w małym domu to podstawa - pamiętaj, że w schodach możesz ukryć szufladki, a pod nimi stworzyć schowek gospodarczy. Dom jest całoroczny i **ekologiczny**, to świetna propozycja dla miłośników przyrody, którzy cenią sobie swobodę i samowystarczalność.



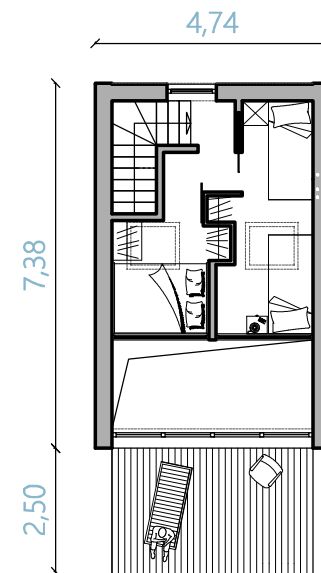
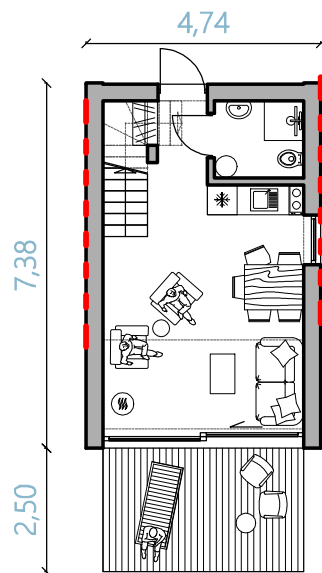
my home

[www.myhome.eco](http://www.myhome.eco)  
[info@myhome.eco](mailto:info@myhome.eco)

tel. +48 722 227 733

wcześniej D35 v3  
**MINI DOM 3**

Projekt na ZGŁOSZENIE



--- Możliwość ROZBUDOWY.  
Sprawdź **KONFIGURATOR**

