

**KUMBA 1** to idealny dom na wąską działkę. Mimo otworów okiennych i drzwiowych z obu stron, istnieje możliwość posadzenia go na wąskiej działce o szerokości 13,32m. Jego olbrzymim atutem jest fasada frontowa.

To dzięki niej, mimo niewielkiej szerokości budynku, do wnętrza domu wpada sporo światła, co optycznie powiększa przestrzeń. Cechą charakterystyczną tego rzutu jest również wydzielona kuchnia - coraz rzadziej spotykane rozwiązanie, które wciąż ma swoich amatorów. Dom dobrze prezentuje się zarówno w tynku jak i elewacji drewnianej.

Minimalne wymiary działki  
(o ile inaczej nie stanowią MPZP lub WZ dla danej działki).

**Dane techniczne:**

Pow. użytkowa (po podłodze):	73,50 m <sup>2</sup>
Pow. zabudowy:	65,00 m <sup>2</sup>
Kąt nach. dachu:	45°
Szer. elewacji frontowej:	5,32 m
Wys. budynku:	7,00 m

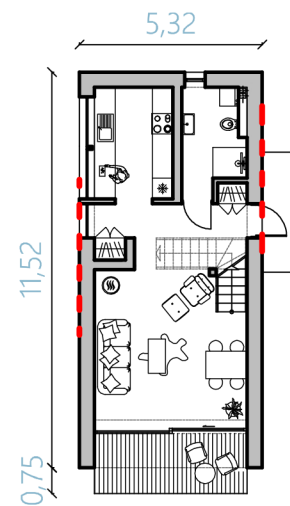


my home

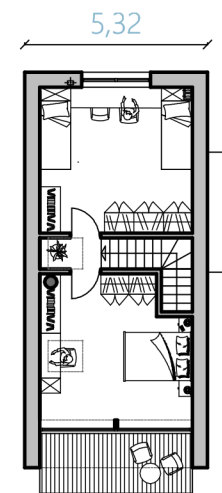
www.myhome.eco  
info@myhome.eco

tel. +48 722 227 733

wcześniej D65  
**KUMBA 1**  
( "dom" w afrykańskim języku shona)



Pow. użytkowa parteru: 37,70 m<sup>2</sup>



Pow. użytkowa poddasza (po podłodze): 35,80 m<sup>2</sup>

Możliwość ROZBUDOWY.  
Sprawdź **KONFIGURATOR**

