

Minimalne wymiary działki  
(o ile inaczej nie stanowią MPZP lub  
WZ dla danej działki).

**Dane techniczne:**

Pow. użytkowa (po podłodze):	138,00 m <sup>2</sup>
Pow. zabudowy:	110,00 m <sup>2</sup>
Kąt nach. dachu:	45°
Szer. elewacji front.:	7,16 m
Wys. budynku:	7,78 m

Jeśli zainteresował Cię dom **MAJA** to na pewno zwróciłeś już uwagę na jego oryginalny rzut. Jest on zbudowany wokół "box-a", który można obejść. Z każdej strony zaspokajają inne potrzeby, w środku natomiast skrywa spiżarnię oraz pralnię. Dzięki niemu pojęcie 'korytarza' zasługuje na nowe miano. To nie tylko miejsce na komunikację lecz również świetna przestrzeń do zabawy dla najmłodszych. Cóż za frajda dla dzieci! W trosce o komfort użytkowników, w wariantcie **MAJA 1**, sypialnia master dostała własną garderobę oraz łazienkę. Natomiast w wariantcie **MAJA 2**, dodano dodatkową garderobę, dla osób które lubią porządek i uważają, że dodatkowych schowków w domu nigdy za wiele.

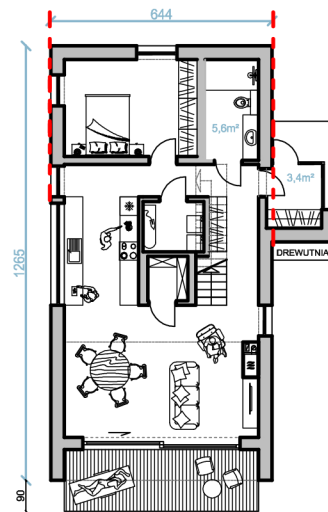


my home

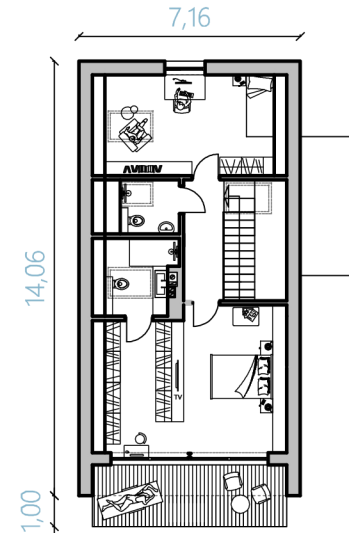
www.myhome.eco  
info@myhome.eco

tel. +48 722 227 733

**MAJA 1** wcześniej D108/121  
( "dom" w języku estońskim)



Pow. użytkowa parteru: 73,40 m<sup>2</sup>



Pow. użytkowa poddasza  
(po podłodze): 64,40 m<sup>2</sup>

Możliwość ROZBUDOWY.  
Sprawdź **KONFIGURATOR**

