

Minimalne wymiary działki  
(o ile inaczej nie stanowią MPZP lub  
WZ dla danej działki).

**Dane techniczne:**

Pow. użytkowa (po podłodze):	144,15 m <sup>2</sup>
Pow. zabudowy:	183,09 m <sup>2</sup>
Kąt nach. dachu:	2°
Szer. elewacji frontowej:	12,48 m
Wys. budynku:	3,40 m

Projekt budynku GURI powstał z myślą o czteroosobowej rodzinie spędzającej czas wspólnie w przestronnej części dziennej lub osobno we własnych sypialniach. Rozległy rzut budynku zapewnia przestrzeń pozwalającą na funkcjonalne zagospodarowanie pomieszczeń. Między salonem a częścią nocną powstał niewielki dziedziniec doświetlający wnętrze, z głębokim window seatem przy salonie. Ciemne przestrzenie domu doświetlane są przez świetliki dachowe, zapewniające komfort użytkowania. Zadaszony i osłonięty z dwóch stron taras staje się przytulnym przedłużeniem salonu dzięki kominkowi oraz możliwości otwarcia na strefę dzienną. Płaski dach podkreśla horyzontalność bryły, nadając jej nowoczesny wyraz.

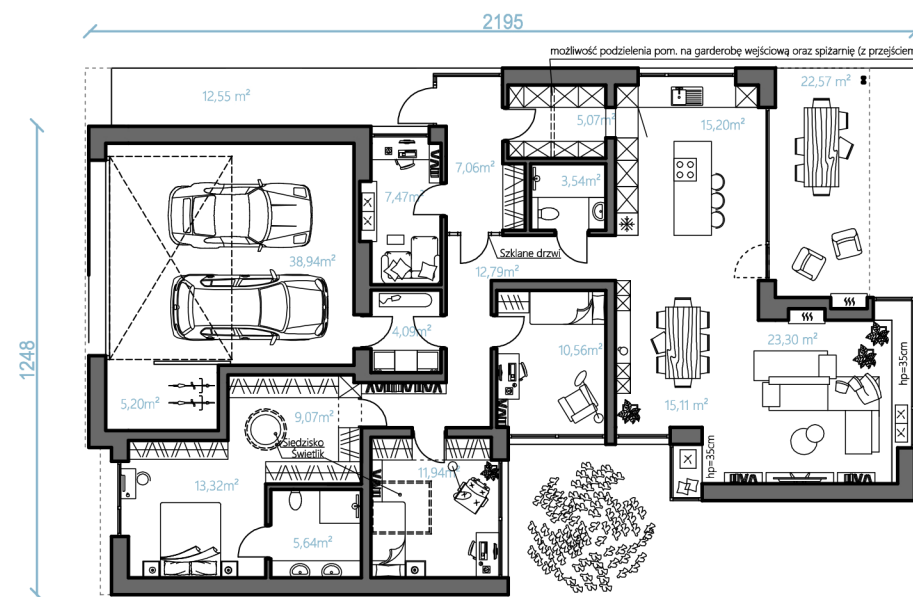


**my home**

[www.myhome.eco](http://www.myhome.eco)  
[info@myhome.eco](mailto:info@myhome.eco)

tel. +48 722 227 733

**GURI**  
("dom" w języku somalijskim)



Pow. użytkowa parteru (po podłodze): 144,15 m<sup>2</sup>