

Minimalne wymiary działki
(o ile inaczej nie stanowią MPZP lub
WZ dla danej działki).

Dane techniczne:

Pow. użytkowa (po podłodze):	131,95 m ²
Pow. zabudowy:	253,62 m ²
Kąt nach. dachu:	2°
Szer. elewacji frontowej:	12,50 m
Wys. budynku:	3,35 m

Projekt gotowy domu MANA wyróżnia się rozróżbioną bryłą oraz dziedzińcem łączącym strefę dzienną ze strefą nocną. Dzięki temu podziałowi domownicy mają możliwość zarówno spędzania wspólnego czasu w obszernym salonie z kuchnią, jak i wyciszenia się w sypialnianym zaciszu. Korytarz zróżnicowany został widok na wnętrzu dziedzińca. Na zakończeniu osi widokowej korytarza rozpościera się widok z dużego okna salonowego. Oprócz garażu zaprojektowano dostępne z zewnątrz miejsce na rowery pod zadaszeniem. Ciemne przestrzenie domu doświetlane są przez świetliki dachowe, zapewniające komfort użytkownika w każdym miejscu budynku. Projekt jest idealną odpowiedzią na potrzeby czteroosobowej rodziny.

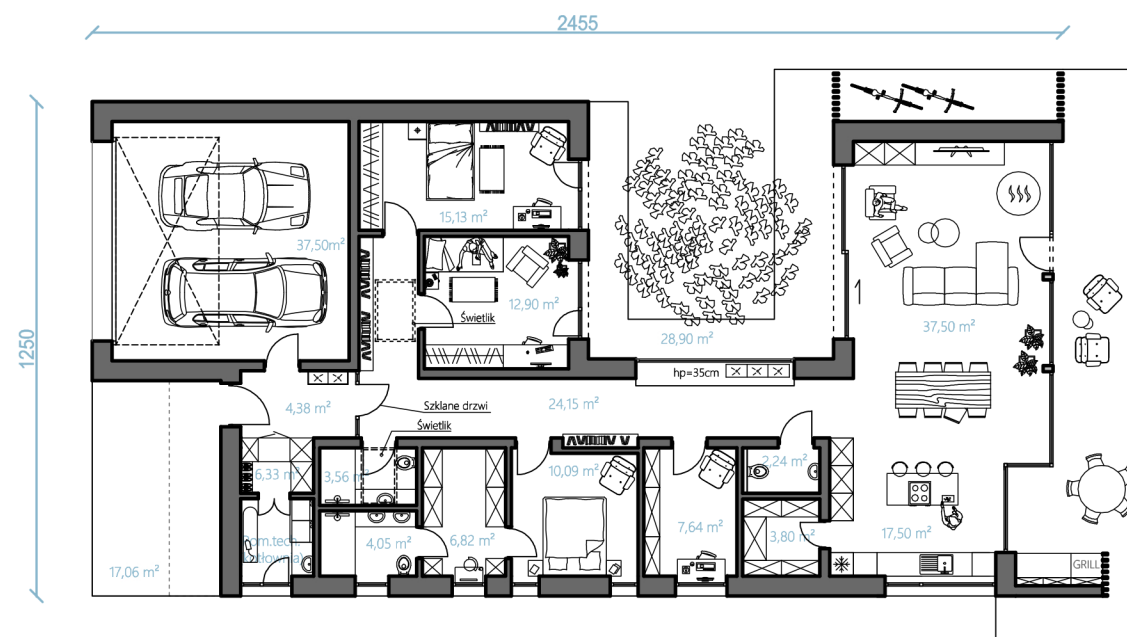


my home

www.myhome.eco
info@myhome.eco

tel. +48 722 227 733

MANA
("dom" w języku oromo)



Pow. użytkowa parteru (po podłodze): 131,95 m²