

TALO to projekt gotowy budynku na planie litery L, podzielony na strefę dzienną z obszernym salonem, kuchnią i zadaszonym tarasem oraz na strefę nocną z sypialniami. Dzięki takiemu układowi mieszkańcy mają możliwość zarówno odosobnienia jak i wspólnego spędzania czasu. Przestrzeń zaprojektowana jest w sposób zapewniający komfort, funkcjonalność oraz ponadczasowość w każdym momencie dnia. Nowoczesne rozwiązania, takie jak duże przeszklenia czy świetliki dachowe, dopełniają projekt, będąc tym samym idealną propozycją domu dla czteroosobowej rodziny.

Minimalne wymiary działki  
(o ile inaczej nie stanowią MPZP lub  
WZ dla danej działki).

**Dane techniczne:**

Pow. użytkowa (po podłodze):	151,76 m <sup>2</sup>
Pow. zabudowy:	186,94 m <sup>2</sup>
Kąt nach. dachu:	2°
Szer. elewacji frontowej:	15,00 m
Wys. budynku:	3,40 m

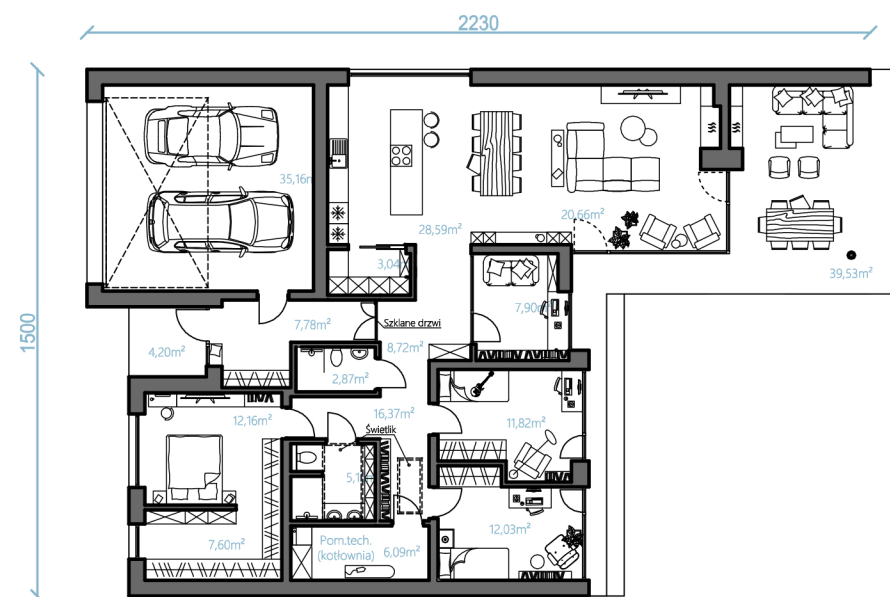


**my home**

[www.myhome.eco](http://www.myhome.eco)  
[info@myhome.eco](mailto:info@myhome.eco)

tel. +48 722 227 733

**TALO**  
("dom" w języku fińskim)



Pow. użytkowa parteru (po podłodze): 151,76 m<sup>2</sup>