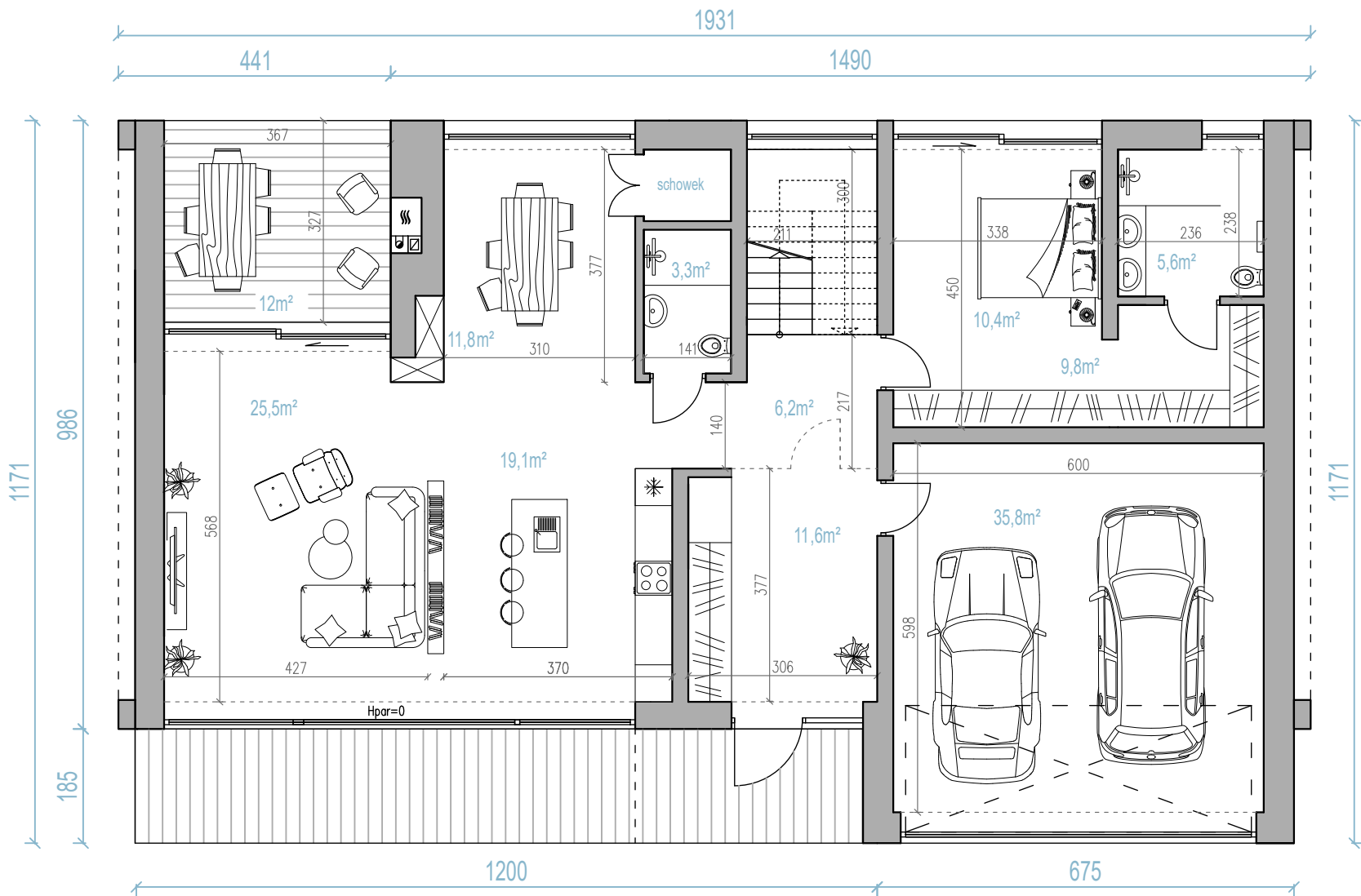


# RYSUNEK POGLĄDOWY

Przedstawiona koncepcja jest dziełem prawem autorskim i jako taka nie może być rozpowszechniana, powielana ani przekazywana w jakikolwiek sposób bez wyrażonej zgody Autorów. Wszelkie prawa autorskie i majątkowe należą wyłącznie do Miwca Architekci Natalia Miwcz.



my home

www.myhome.eco  
info@myhome.eco

tel. +48 722 227 733

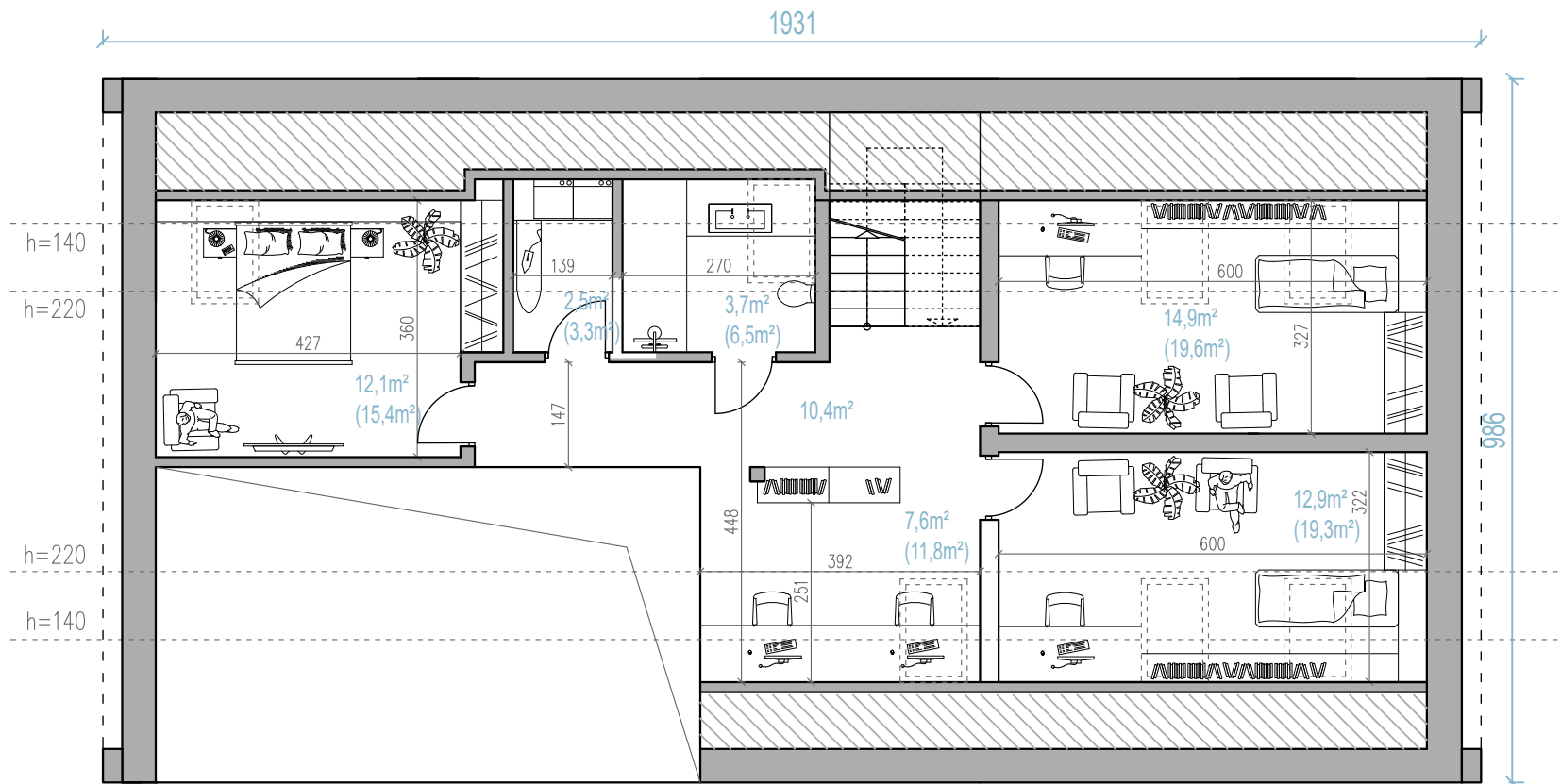
CASA 3

("dom" w języku hiszpańskim)

Parter

Przedstawiona koncepcja jest dziełem prawem autorskim i jako taka nie może być rozpowszechniana, powielana ani przekazywana w jakikolwiek sposób bez wyrażonej zgody Autorów. Wszelkie prawa autorskie i majątkowe należą wyłącznie do Międzynarodowego Biura Architektonicznego Natalia Młiniarz

# RYSUNEK POGLĄDOWY

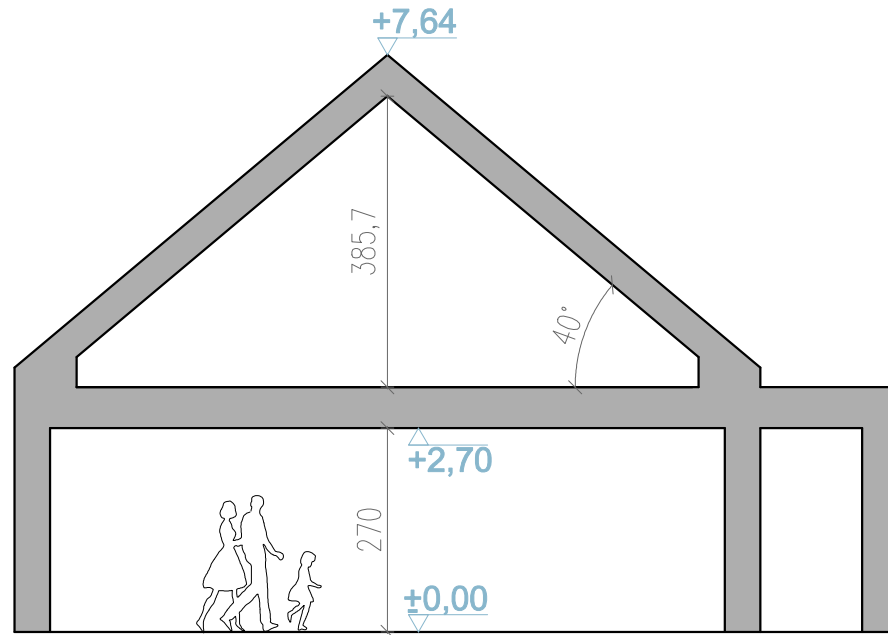


www.myhome.eco  
info@myhome.eco  
tel. +48 722 227 733

**CASA 3**  
(\*dom\* w języku hiszpańskim)  
Poddasze

50% pow. dla h = 1,4m - 2,2m  
100% pow. dla h > 2,2m  
15,5 m<sup>2</sup>  
(18,7 m<sup>2</sup>)  
Powierzchnia po podłodze

# RYСУNEK POGŁĄDOWY



my home

[www.myhome.eco](http://www.myhome.eco)  
[info@myhome.eco](mailto:info@myhome.eco)

tel. +48 722 227 733

## CASA 3

("dom" w języku hiszpańskim)

Przekrój