

Minimalne wymiary działki  
(o ile inaczej nie stanowią MPZP lub  
WZ dla danej działki).

#### Dane techniczne:

Pow. użytkowa:	201,5 m <sup>2</sup>
Garaż:	22,30 m <sup>2</sup>
Pow. zabudowy:	233,39 m <sup>2</sup>
Kąt nach. dachu:	45°
Szer. elewacji frontowej:	23,55 m
Wys. budynku:	7,45 m

**HOUSE** został zaprojektowany tak, by zapewniał prywatność domowników w sypialniach, ale łączył ich w otwartej strefie dziennej. Poddasze w tej wersji otwiera się antresolą nad salonem, zwiększając znacząco odbiór przestrzeni. Dbamy o to, by nasze domy spełniały standardy budynków **energooszczędnych**, dzięki czemu nie musisz się martwić o koszty utrzymania domu. Ciekawym rozwiązaniem jest korytarz okalający "box" wewnątrz domu. Szklana ściana w łazience pozwala cieszyć się widokiem w trakcie relaksującej kąpieli, a majestatyczna ściana kominkowa wykonana z ciosanego kamienia zapewnia prywatność. Dzięki zastosowaniu trójkątnego okna w szczycie zyskujemy wiele światła. Jeżeli chcemy wypić kawę w zimowy poranek możemy skorzystać z oranżerii, która płynnie łączy się z zadaszonym tarasem. Niecodzienną propozycją jest również drzewo oliwne w salonie. Jest też miejsce dla miłośników książek - "window seat" w salonie, które dodatkowo doświetla kuchnię i jadalnię.

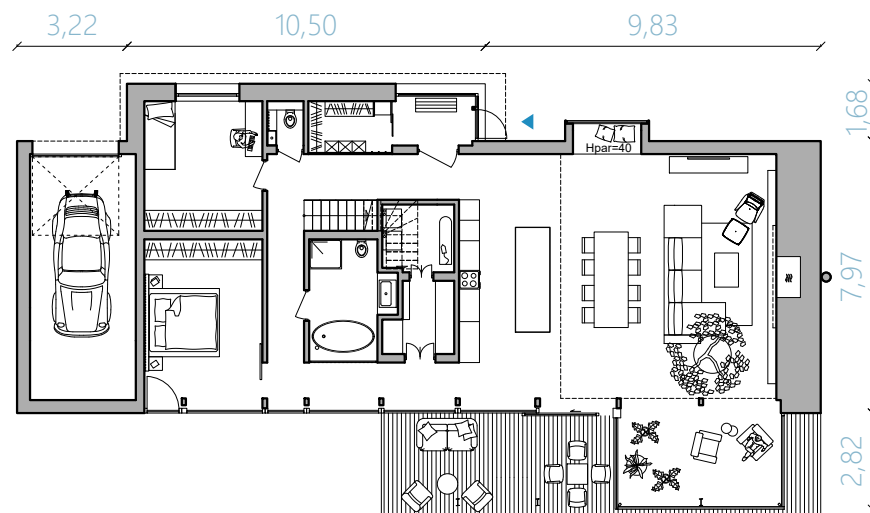


my home

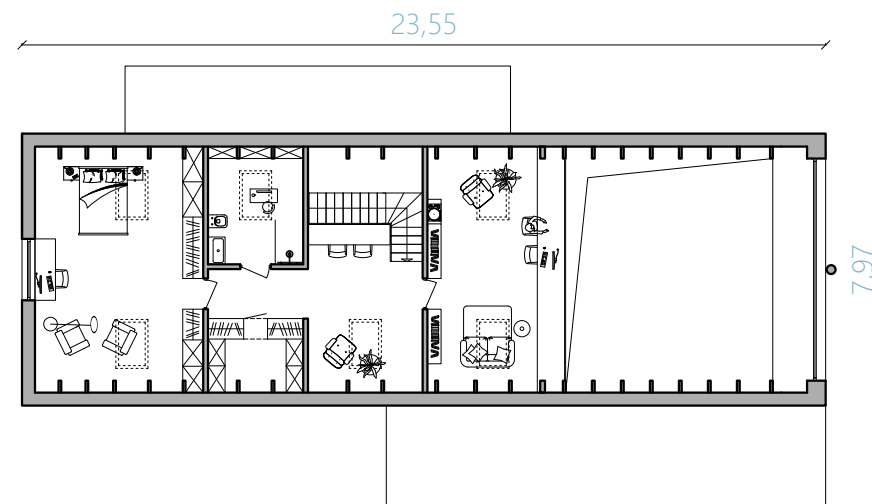
[www.myhome.eco](http://www.myhome.eco)  
[info@myhome.eco](mailto:info@myhome.eco)

tel. +48 722 227 733

wcześniej D234  
**HOUSE**  
("dom" w języku angielskim)



Pow. użytkowa parteru: 150,40 m<sup>2</sup>



Pow. użytkowa poddasza: 51,10 m<sup>2</sup>