

Projekt gotowy HEJMO jest idealnym przykładem domu w typie „nowoczesna stodoła”. Klasyczna bryła budynku sprawdzi się w każdym krajobrazie, zarówno miejskim jak i tym bardziej dzwiczym. Dodatkowo dom HEJMO cechuje przemyślany układ. Przestronna część dzienna jest oświetlona z trzech stron świata, dzięki czemu słońce zajrzy do wnętrza o każdej porze dnia. W domu zaprojektowano cztery wygodne sypialnie, każdy domownik znajdzie swój wymarzony kąt do odpoczynku czy rozwijania swoich pasji. Budynek został zaprojektowany w konstrukcji szkieletowej, pozwoli na to szybką realizację, a wykorzystanie naturalnych materiałów jest przyjazne środowisku oraz bezpieczne w użytkowaniu.

Minimalne wymiary działki  
(o ile inaczej nie stanowią MPZP lub  
WZ dla danej działki).

#### Dane techniczne:

Pow. użytkowa (po podłodze):	159,20 m <sup>2</sup>
Pow. zabudowy:	137,80 m <sup>2</sup>
Kąt nach. dachu:	45°
Szer. elewacji frontowej:	14,40 m
Wys. budynku:	7,64 m



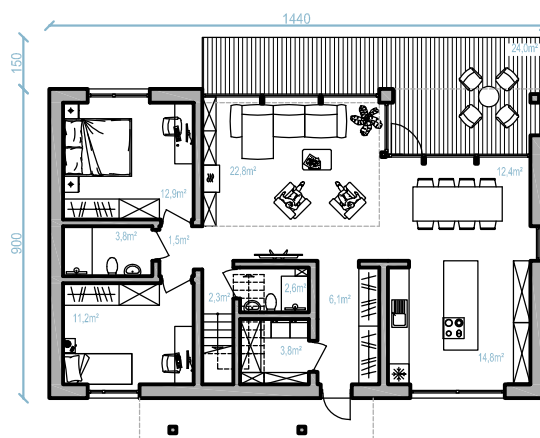
my home

[www.myhome.eco](http://www.myhome.eco)  
[info@myhome.eco](mailto:info@myhome.eco)

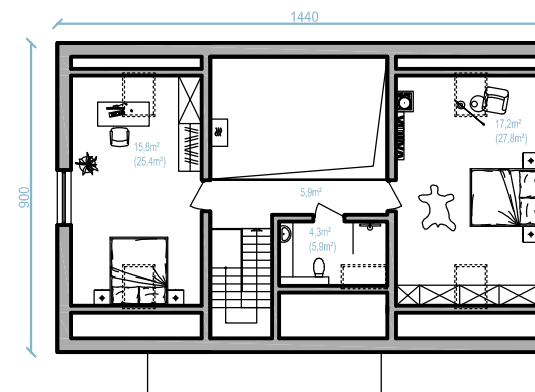
tel. +48 722 227 733

HAJMO

("dom" w języku esperanto)



Pow. użytkowa parteru: 94,20 m<sup>2</sup>



Pow. użytkowa poddasza (po podłodze): 65,00 m<sup>2</sup>

